

УТВЕРЖДАЮ
Заведующий МКДОУ д/с № 5
Калининского района
_____ Т. М. Смолянинова
« _____ » _____ 2017 г.

**ПАСПОРТ ДОСТУПНОСТИ
ОБЪЕКТА СОЦИАЛЬНОЙ ИНФРАСТРУКТУРЫ
№ 1**

1. Общие сведения об объекте

- 1.1. Вид (наименование) объекта объект образования
- 1.2. Адрес объекта г. Новосибирск, ул. Объединения, 72/1
- 1.3. Сведения о размещении объекта:
отдельно стоящее здание два этажа, 2690,8 кв. м, часть здания _____ этажей (или на _____ этаже),
_____ кв. м, наличие прилегающего земельного участка (да, нет), да, 8786 кв. м
- 1.4. Год постройки здания 1966 г., последнего капитального ремонта 1994 г.
- 1.5. Дата предстоящих плановых ремонтных работ: текущего 2017 г., капитального _____
- Сведения об организации, расположенной на объекте
- 1.6. Название организации (учреждения) (полное юридическое наименование - согласно Уставу, краткое наименование) муниципальное казенное дошкольное образовательное учреждение города Новосибирска «Детский сад № 5 комбинированного вида «Звёздочка», МКДОУ д/с № 5
- 1.7. Юридический адрес организации (учреждения), телефон, e-mail 630027, г. Новосибирск, ул. Объединения, 72/1, +7(383) 272-21-09, mdou5@yandex.ru
- 1.8. Основание для пользования объектом (оперативное управление, аренда, собственность) оперативное управление
- 1.9. Форма собственности (государственная, негосударственная) государственная
- 1.10. Территориальная принадлежность (*федеральная, региональная, муниципальная*) муниципальная
- 1.11. Вышестоящая организация (наименование) департамент образования мэрии города Новосибирска
- 1.12. Адрес вышестоящей организации, другие координаты (полный почтовый адрес, телефон, e-mail) 630099, г. Новосибирск, ул. Красный проспект, 34, +7(383) 227-45-00/+7(383) 227-45-21, uo@admnsk.ru

2. Характеристика деятельности организации на объекте (по обслуживанию населения)

- 2.1. Сфера деятельности: образование
- 2.2. Виды оказываемых услуг: реализация образовательной программы дошкольного образования, присмотр и уход за воспитанниками Учреждения; осуществление необходимой коррекции недостатков в физическом и (или) психическом развитии детей с ОВЗ; оказание консультативной и методической помощи родителям (законным представителям) по вопросам воспитания, обучения и развития детей
- 2.3. Форма оказания услуг: (на объекте, с длительным пребыванием, с проживанием, на дому, дистанционно) на объекте
- 2.4. Категории обслуживаемого населения по возрасту: (дети, взрослые трудоспособного возраста, пожилые; все возрастные категории) дети, взрослые трудоспособного возраста
- 2.5. Категории обслуживаемых инвалидов: инвалиды с нарушениями опорно-двигательного аппарата

2.6. Плановая мощность: посещаемость (количество обслуживаемых в день), вместимость, пропускная способность 260 / 287

2.7. Участие в исполнении ИПР инвалида, ребенка-инвалида (да, нет) да

3. Состояние доступности объекта

3.1. Путь следования к объекту пассажирским транспортом (описать маршрут движения с использованием пассажирского транспорта):

- автобусом маршрутов № 3, 13, 14, 18, 34, 39, 64, 97, 254 до остановки «магазин Юбилейный»;

- маршрутное такси № 8, 33, 34, 51, 87, 354 до остановки «магазин Юбилейный»

наличие адаптированного пассажирского транспорта к объекту нет

3.2. Путь к объекту от ближайшей остановки пассажирского транспорта:

3.2.1. Расстояние до объекта от остановки транспорта 300 метров

3.2.2. Время движения (пешком) 5 – 6 минут

3.2.3. Наличие выделенного от проезжей части пешеходного пути (да, нет) нет

3.2.4. Перекрестки: нерегулируемые; регулируемые, со звуковой сигнализацией, таймером; нет нерегулируемые

3.2.5. Информация на пути следования к объекту: акустическая, тактильная, визуальная; нет

3.2.6. Перепады высоты на пути (съезды с тротуара): есть, нет (описать) нет

Их обустройство для инвалидов на коляске: да, нет (описать) нет

3.3. Организация доступности объекта для инвалидов – форма обслуживания

№№ п/п	Категория инвалидов (вид нарушения)	Вариант организации доступности объекта (формы обслуживания)*
1.	Все категории инвалидов и МГН	ДУ
	<i>в том числе инвалиды:</i>	
2	передвигающиеся на креслах-колясках	ВНД
3	с нарушениями опорно-двигательного аппарата	ДУ
4	с нарушениями зрения	ДУ
5	с нарушениями слуха	ДУ
6	с нарушениями умственного развития	ДУ

* - указывается один из вариантов: «А», «Б», «ДУ», «ВНД»

3.4. Состояние доступности основных структурно-функциональных зон

№№ п/п	Основные структурно-функциональные зоны	Состояние доступности, в том числе для основных категорий инвалидов**	Приложение	
			№ на плане	№ фото
1	Территория, прилегающая к зданию (участок)	ДУ-И (К, О, С, Г, У)		№ 1
2	Вход (входы) в здание	ДУ-И (О, С, Г, У)		
3	Путь (пути) движения внутри здания (в т.ч. пути эвакуации)	ДУ-И (О, Г, У)		№ 3

4	Зона целевого назначения здания (целевого посещения объекта)	ДУ-И (О, С, Г, У)		
5	Санитарно-гигиенические помещения	ДУ-И (Г, У)		№ 4
6	Система информации и связи (на всех зонах)	ДУ-И (К, О, Г, У)		
7	Пути движения к объекту (от остановки транспорта)	ДЧ-И (О, Г, У), ВНД (К, С)		№ 6

** Указывается: **ДП-В** - доступно полностью всем; **ДП-И** (К, О, С, Г, У) – доступно полностью избирательно (указать категории инвалидов); **ДЧ-В** - доступно частично всем; **ДЧ-И** (К, О, С, Г, У) – доступно частично избирательно (указать категории инвалидов); **ДУ** - доступно условно, **ВНД** - недоступно

3.5. **ИТОГОВОЕ ЗАКЛЮЧЕНИЕ** о состоянии доступности объекта социальной инфраструктуры: объект признан - «доступно условно» для следующих категорий инвалидов:

- с нарушениями опорно-двигательного аппарата,

- с нарушениями зрения,

- с нарушениями слуха,

- с нарушениями умственного развития.

Объект признан - «недоступно» для инвалидов, передвигающихся на креслах-колясках.

Для решения вопросов доступности объекта для инвалидов с нарушениями зрения может решаться путём оказания ситуационной помощи работниками Учреждения на всех зонах, кроме этого необходимо установить рельефную (тактильную) полосу перед и в завершении каждого из лестничных маршей прилегающей территории, нанести яркую контрастную маркировку первой и последней ступени, оснастить табличками с информацией, дублированной рельефно-точечным шрифтом входа здания, зон обслуживания, установить мнемосхему (тактильный план здания) в вестибюле, звуковой маяк на входе.

Для обеспечения полной доступности объекта для инвалидов с нарушениями слуха рекомендуется обеспечить размещение указателя направления движения ко входу в здание, оснащение путей движения, в том числе путей эвакуации, санитарно-гигиенических помещений световыми оповещателями.

Наличие информации на всех зонах, в том числе использования пиктограмм и размещения обозначений, в том числе текстовых, изложенных ясным, конкретным языком обеспечит полную доступность для инвалидов с умственными нарушениями.

Объект доступен условно для инвалидов с нарушениями опорно-двигательного аппарата, но недоступен для людей, передвигающихся на инвалидных колясках. Для указанной категории инвалидов можно добиться полной доступности объекта при условии проведения капитального ремонта и реконструкции после дополнительного согласования.

4. Управленческое решение

4.1. Рекомендации по адаптации основных структурных элементов объекта:

N п/п	Основные структурно-функциональные зоны	Рекомендации по адаптации объекта (вид работы) <***>			
		не нуждается (доступ обеспечен)	ремонт (текущий, капитальный); оснащение оборудованием	индивидуальное решение с техническими средствами реабилитации	технические решения невозможны - организация альтернативной формы обслуживания
1	2	3	4	5	6
1.	Территория, прилегающая к зданию (участок)				
2.	Вход (входы) в здание				
3.	Путь (пути) движения внутри здания, включая пути эвакуации				
4.	Зона целевого назначения здания (целевого посещения объекта)				
5.	Санитарно- гигиенические помещения				
6.	Система информации и связи (на всех зонах)				
7.	Пути движения к объекту (от остановки транспорта)				
8.	Все зоны и участки				

<***> Указываются конкретные рекомендации по каждой структурно-функциональной зоне.

4.2. Период проведения работ _____
в рамках исполнения _____
(указывается наименование документа: программы, плана)

4.3. Ожидаемый результат (по состоянию доступности) после выполнения работ по адаптации объекта _____

4.4. Для принятия решения требуется, не требуется (нужное подчеркнуть): согласование

имеется заключение уполномоченной организации о состоянии доступности объекта
(наименование документа и выдавшей его организации, дата) не имеется

5. Паспорт сформирован на основании:

Анкеты обследования объекта: № _____, дата « ____ » _____ 20 ____ г.

Руководитель рабочей группы

(Должность, Ф.И.О.)

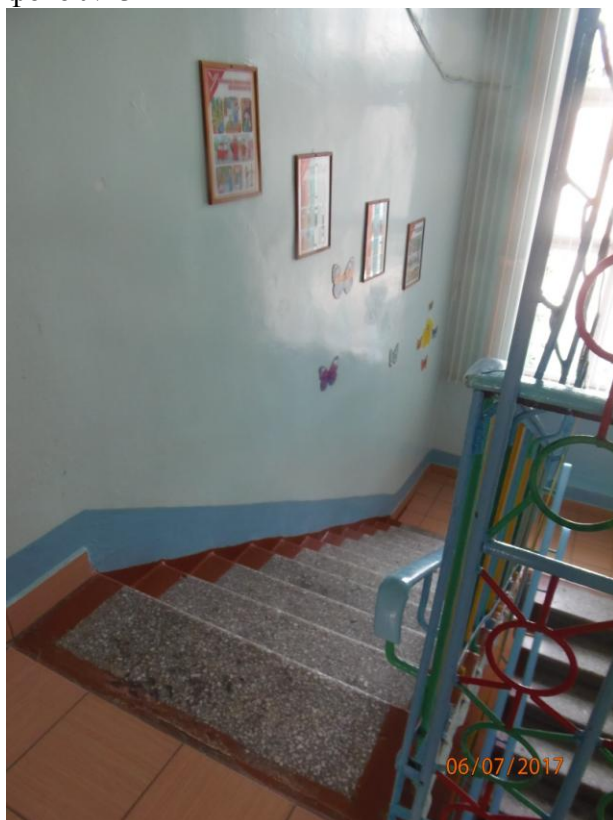
Согласовано

Представитель общественной организации

Φοτο Νο 1



φοτο Νο 3



Φοτο Νο 4



Φοτο Νο 6